

# Baustufenfotos für das Nautic Modul

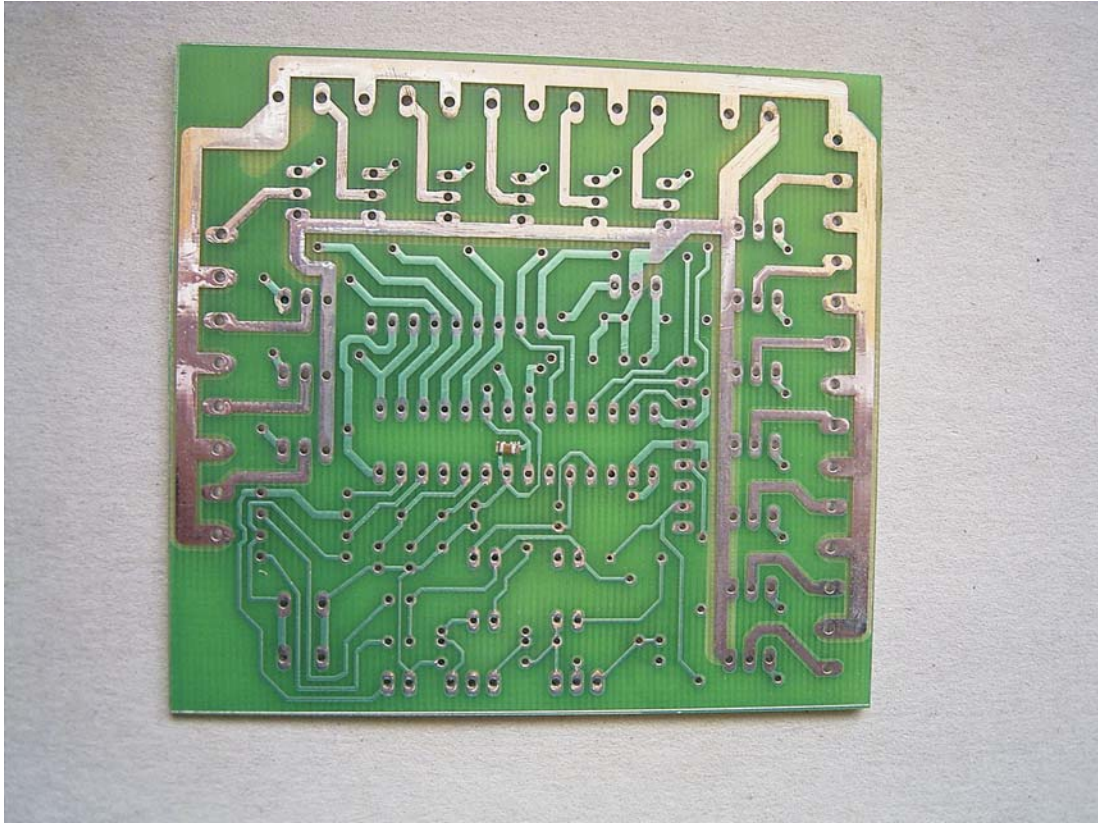


Bild 1: Der SMD Kondensator ist eingelötet

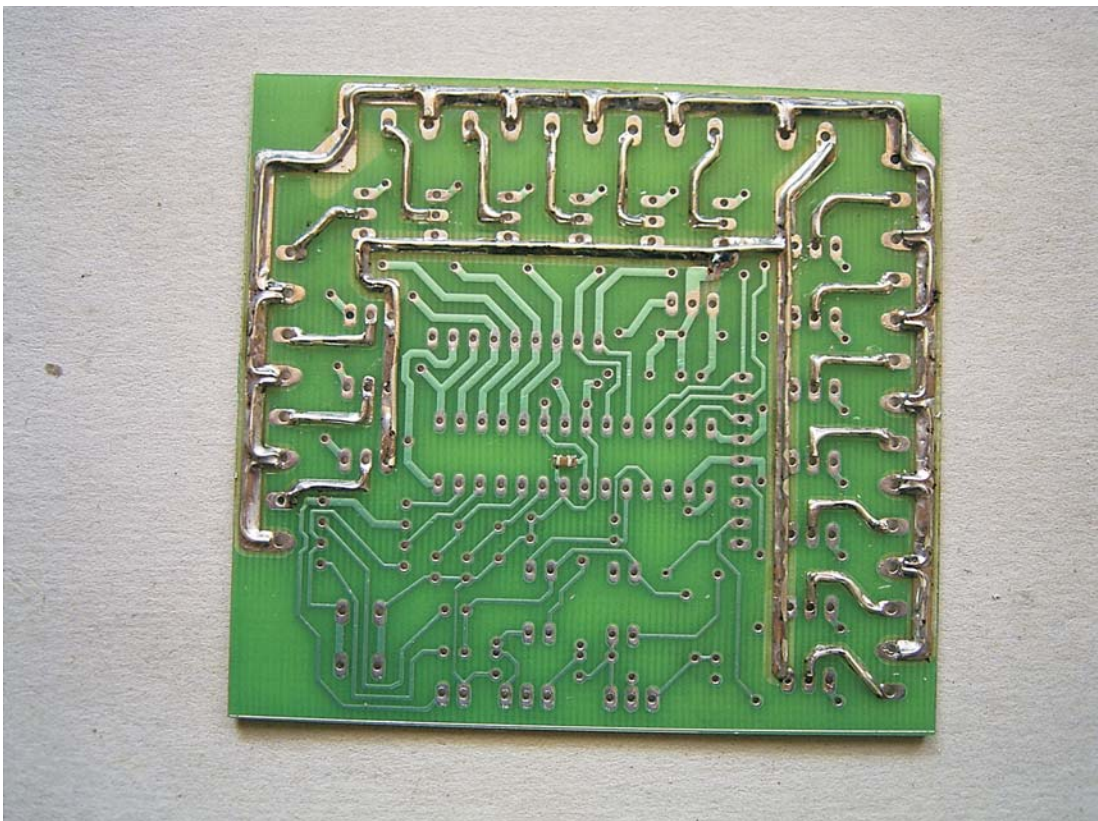


Bild 2: Die Leiterbahnaufdickung ist aufgelötet



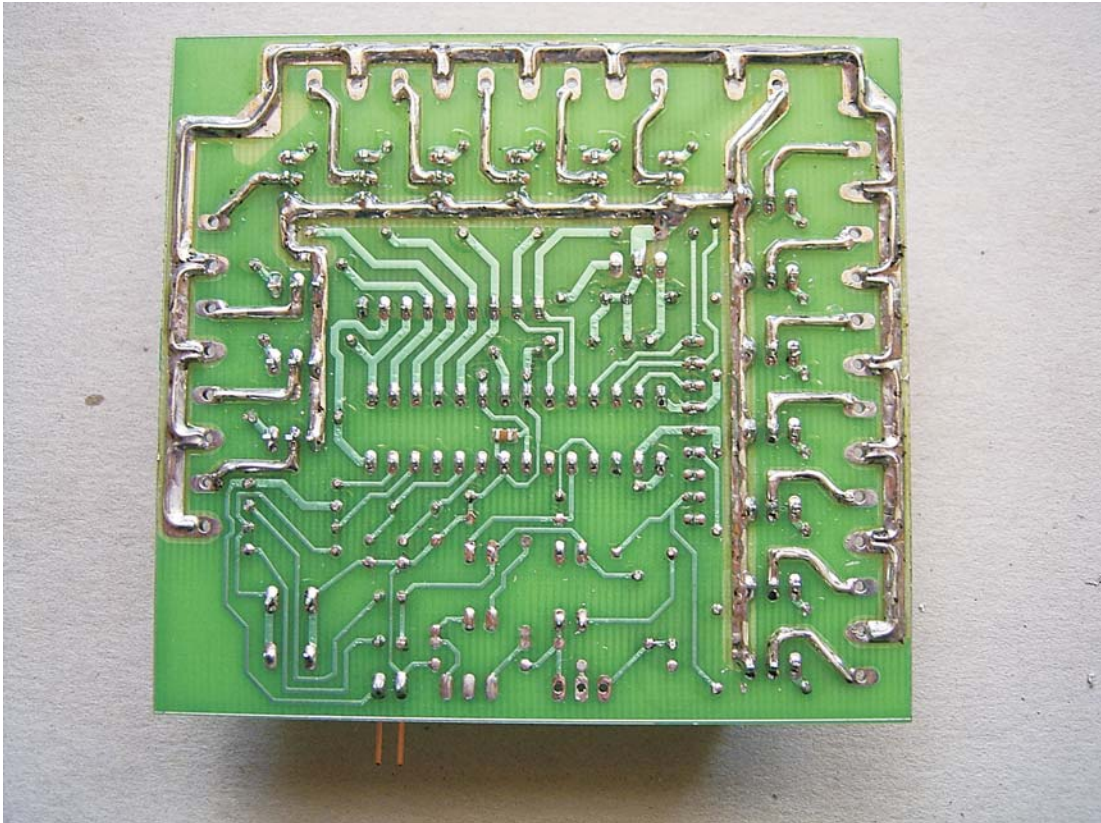


Bild 5: So sollte die fertige Unterseite der Platine ausschauen

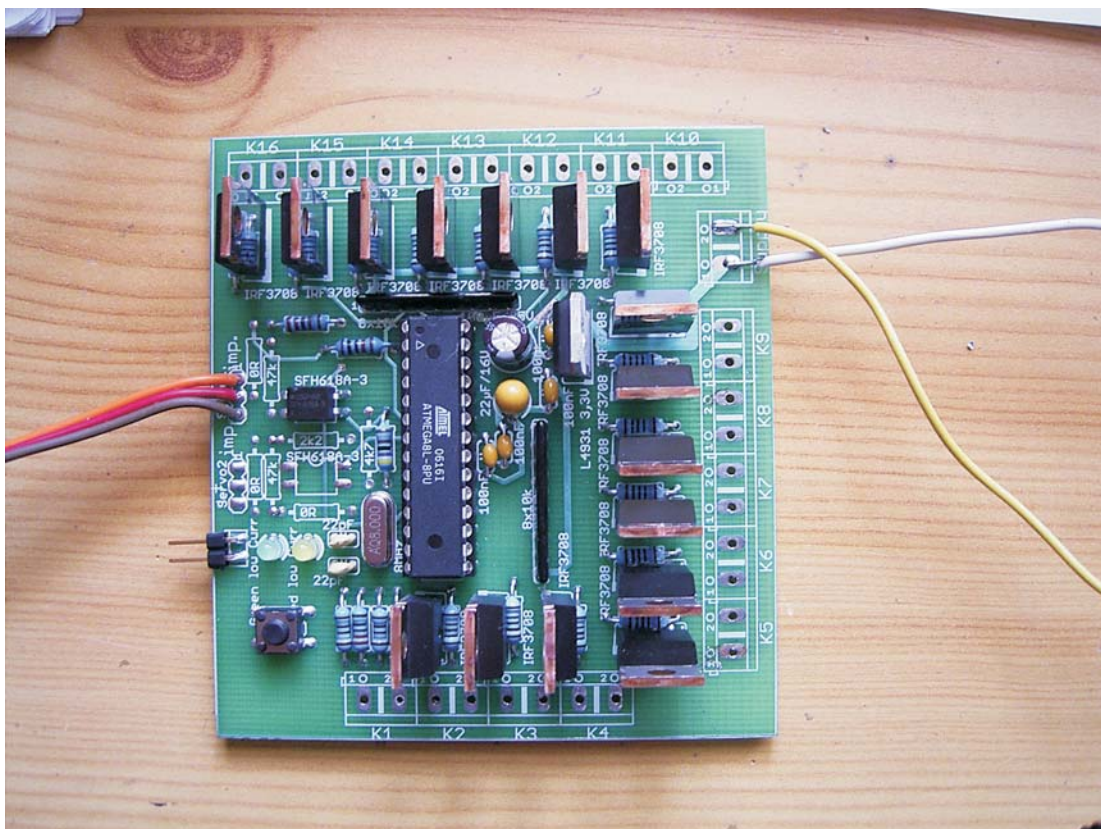


Bild 6: Das fertig bestückte Modul, nur die Anschlußkabel fehlen noch